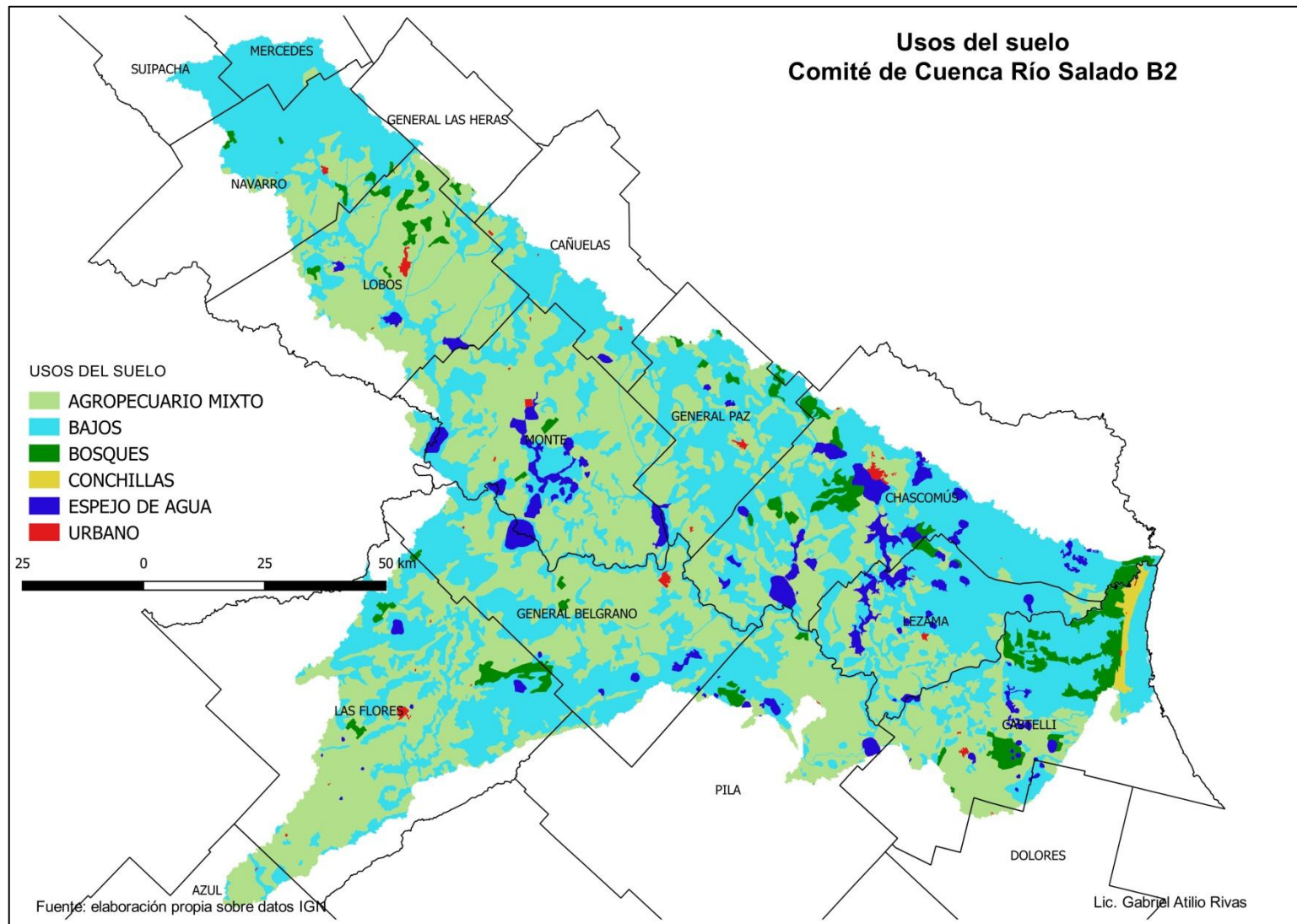
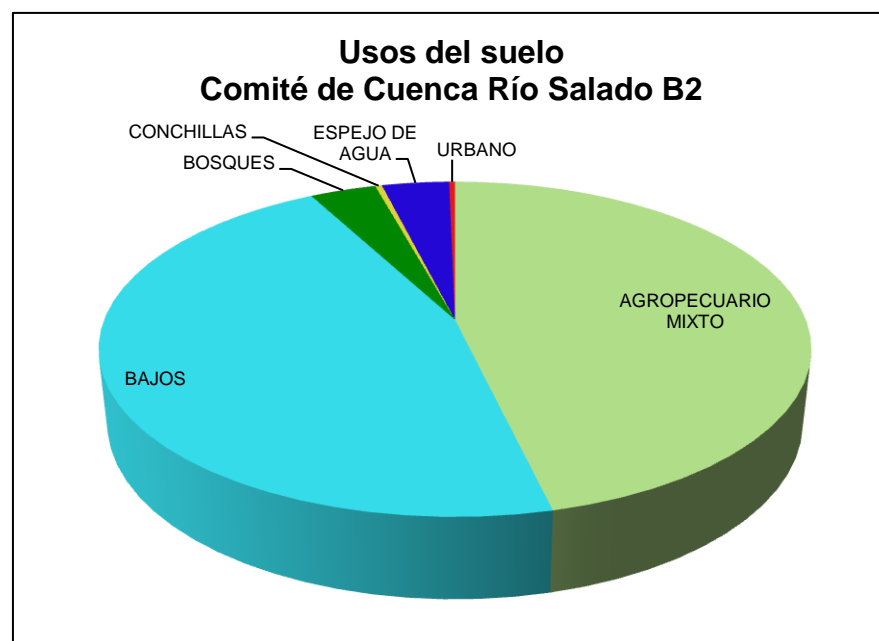


# ATLAS COMITÉ DE CUENCA RÍO SALADO B2



Fecha de Creación: 10/12/2001  
 Resolución de Creación: 016/01  
 Firma de Carta Orgánica:  
 Fecha de Homologación:  
 Observación: Se debe rehacer Carta Orgánica incorporando el Municipio de Lezama, una vez firmada rehacer la nueva Resol. De Homologación.

Partido	Intendente	P. Político
Lobos	Ing. Jorge Oscar ETCHEVERRY	Pro
Monte	Sra. Sandra MAYOL	FpV
Navarro	Santiago Alejandro MAGGIOTTI	PJ
Las Flores	Escribano Ramón CANOSA	Pro
Castelli	Sebastián ECHARREN	FpV
Chascomús	Javier GASTÓN	UNA
Gral Belgrano	Osvaldo DINAPOLI	Camb UCR
Lezama	Arnaldo ARIZPE	Camb UCR
Pila	Gustavo WALTER	FpV
Suipacha	Alejandro FEDERICO	UCR Camb
Cañuelas	Marisa FARSI	PJ FpV
Gral Paz	Juan Carlos VERAMENDI	PJ FpV
Mercedes	Juan Ignacio USTARROZ	PJ FpV
Gral. Las Heras	Javier OSUNA	FR UNA



TIPO	PORCENTAJE
AGROPECUARIO MIXTO	46,3%
BAJOS	45,9%
BOSQUES	3,6%
CONCHILLAS	0,4%
ESPEJO DE AGUA	3,6%
URBANO	0,3%

Partido	Sup Total Partido	Sup en Cuenca	% en Cuenca
Lobos	1716	1253	73%
Monte	1864	1829	98.1%
Navarro	1598	797	50.4 %
Las Flores	3383	1930	57,10%
Castelli	2135	1386	64.9%
Chascomús	4214	3164	69.5%
Gral Belgrano	1843	1580	85.7%
Lezama	1050	1050	100%
Pila	3494	705	20.2 %
Suipacha	932	90	9.7%
Cañuelas	1193	419	35.1%
Gral Paz	1203	1045	86.9%
Mercedes	1040	236	22.7%
Gral. Las Heras	762	64	8.4 %